



## Tanklagersysteme

Schwimmende Tankabsaugung

**Schwimmdachentwässerung**

Skimmer

# Know How & Beratung direkt vom Hersteller mit jahrzehntelanger Erfahrung



- **Wir dichten radial**  
daraus resultiert die maximale Anzahl an möglichen Dichtungswerkstoffen und höhere Standzeit gegenüber axialem Dichtprinzip
- **DUPLEX, SUPERDUPLEX, HASTELLOY, ALUMINIUM...**  
wir verarbeiten alle kompatiblen Sonderwerkstoffe
- **ASME, NACE, NORSOK, DIN...**  
wir fertigen nach allen gewünschten Richtlinien
- **Sonderanschlüsse nach Kundenspezifikation**
- **IGATEC-Rohrdrehgelenke**  
aus niedrig legiertem Stahl (z.B. St52-3,...) werden gasnitriert. Das bedeutet maximale Oberflächenhärte bei gleichzeitig optimiertem Korrosionsschutz
- **Zulassungen**  
TA-Luft  
VdS  
ISO 9001:2008

## Stammhaus

**IGATEC GmbH &  
IGATEC International GmbH**  
Siemensstraße 18  
D-67346 Speyer

Tel.: +49 (0)6232 91 904-0  
Fax: +49 (0)6232 91 904-990  
eMail: [info@igatec.de](mailto:info@igatec.de)

## Niederlassung

**IGATEC International GmbH**  
Profilstraße 6  
D-58093 Hagen

Tel.: +49 (0)2331 36 788-0  
Fax: +49 (0)2331 36 788-11  
eMail: [info@igatec-international.de](mailto:info@igatec-international.de)



## Schwimmdachentwässerung



Die **Schwimmdachentwässerung** ist ein System, das aus einer Kombination von Rohren und **IGATEC-Rohrdrehgelenken** besteht und damit während der Bewegung des Rohrleitungssystems den kontinuierlichen Transport von Flüssigkeiten gewährleistet.

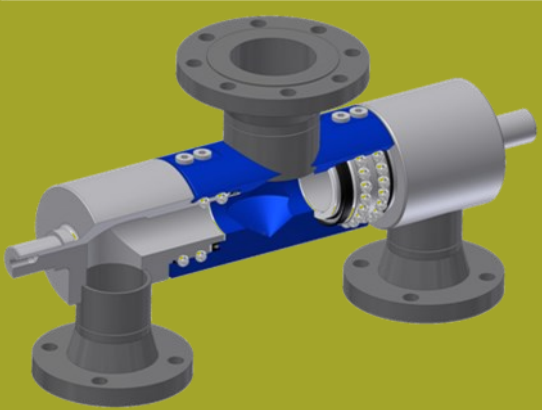
Durch diese Konstruktion kann bestimmten Anforderungen, die sich im Bereich Tanklager ergeben, optimal entsprochen werden.

Mit Hilfe der **IGATEC-Schwimmdachentwässerung** kann unabhängig vom Füllstand des Vorrattanks kontinuierlich Regenwasser, welches sich auf dem schwimmenden Dach von Tanks ansammelt, abtransportiert und so der Druck auf das Schwimmdach reduziert werden.

Mit diesen Systemen können Überflutungen und damit die Kontamination der Produkte durch Regenwasser zuverlässig vermieden werden.



## Schwimmdachentwässerung



Rohrdrehgelenk Typ SO-W

### Ausführungen:

Nennweite	DN80 / 3" bis DN300 / 12"
Werkstoffe	Stahl, Edelstahl,...
Dichtungswerkstoffe	PTFE, NBR, Viton
Anschlüsse	Nach Kundenspezifikation
Rohrdrehgelenktyp	W, LW, SO-W

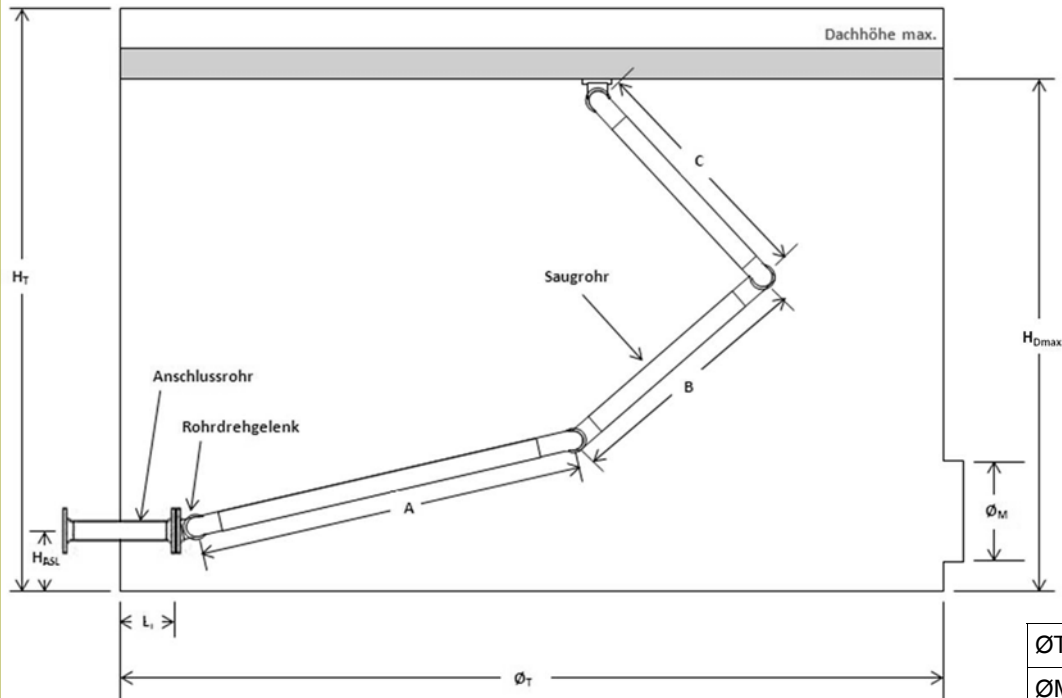
Die **Schwimmdachentwässerungen** der **IGATEC** zeichnen sich insbesondere aus durch:

- Einsatz von langlebigen, zuverlässigen **IGATEC-Rohrdrehgelenken**, die speziell auf den Einsatzfall und das zu transportierende Medium zugeschnitten sind
- Einfache Handhabung und Bewegung der Systeme durch **IGATEC-Rohrdrehgelenke**
- Stabiles System, insbesondere im Gegensatz zu Schlauchsystemen: kein Verdrallen und keine Gefahr von Knickbrüchen
- Einfache Installation
- Korrosionsresistenz
- Keine Wirbelbildung im Tank
- Durch Vielzahl an Werkstoffen und Rohrdrehgelenktypen sind Systeme für nahezu jeden Tank und jedes Produkt möglich
- Kundenindividuelle Planung, Konstruktion, Fertigung und Montage unter Berücksichtigung der speziellen Bedingungen des Tanks und des Produkts



## Schwimmdachentwässerung

### Schwimmdachentwässerung bei hohem Produktfüllstand



$\varnothing_T$	Tankdurchmesser
$\varnothing_M$	Durchmesser Mannloch
$H_{Dmax}$	Dachhöhe max.
$H_D$	Dachhöhe
$H_{ASL}$	Höhe Anschluss-saugleitung
$L_i$	Innere Länge
A, B, C	Rohrlängen
$H_T$	Tankhöhe

### Schwimmdachentwässerung bei niedrigem Produktfüllstand

